

บทที่ 1

บทนำ

1.1 ความเป็นมา

จังหวัดเชียงใหม่เป็นเมืองหลักและเมืองศูนย์กลางความเจริญของภาคเหนือ ตามแผนพัฒนาการเศรษฐกิจและสังคมแห่งชาติมาโดยตลอดจนถึงปัจจุบัน ทั้งด้านธุรกิจการค้า อุตสาหกรรม การคมนาคมขนส่งและการท่องเที่ยว ปัจจุบันเชียงใหม่นับได้ว่าเป็นแหล่งท่องเที่ยวที่นิยมแพร่หลายไปทั่วโลก มีการลงทุนทั้งภาครัฐบาลและเอกชนปีละหลายหมื่นล้านบาท ทำให้โฉมหน้าของเชียงใหม่เปลี่ยนแปลงอย่างมากและเป็นไปอย่างรวดเร็ว

การเติบโตของธุรกิจการท่องเที่ยวอย่างรวดเร็วนี้ ทำให้ต้องมีสถานที่รองรับนักท่องเที่ยวทั้งชาวไทยและชาวต่างประเทศอย่างพอเพียง บริษัท ลาгуนา บันยันที จำกัด จึงจัดให้มีโครงการบันยันที เชียงใหม่ขึ้นเพื่อตอบสนองความต้องการของบุคคลกลุ่มต่าง ๆ โดยเฉพาะนักท่องเที่ยวชาวต่างประเทศ ซึ่งเป็นกลุ่มลูกค้าหลักของโครงการ

1.2 ลักษณะของโครงการ

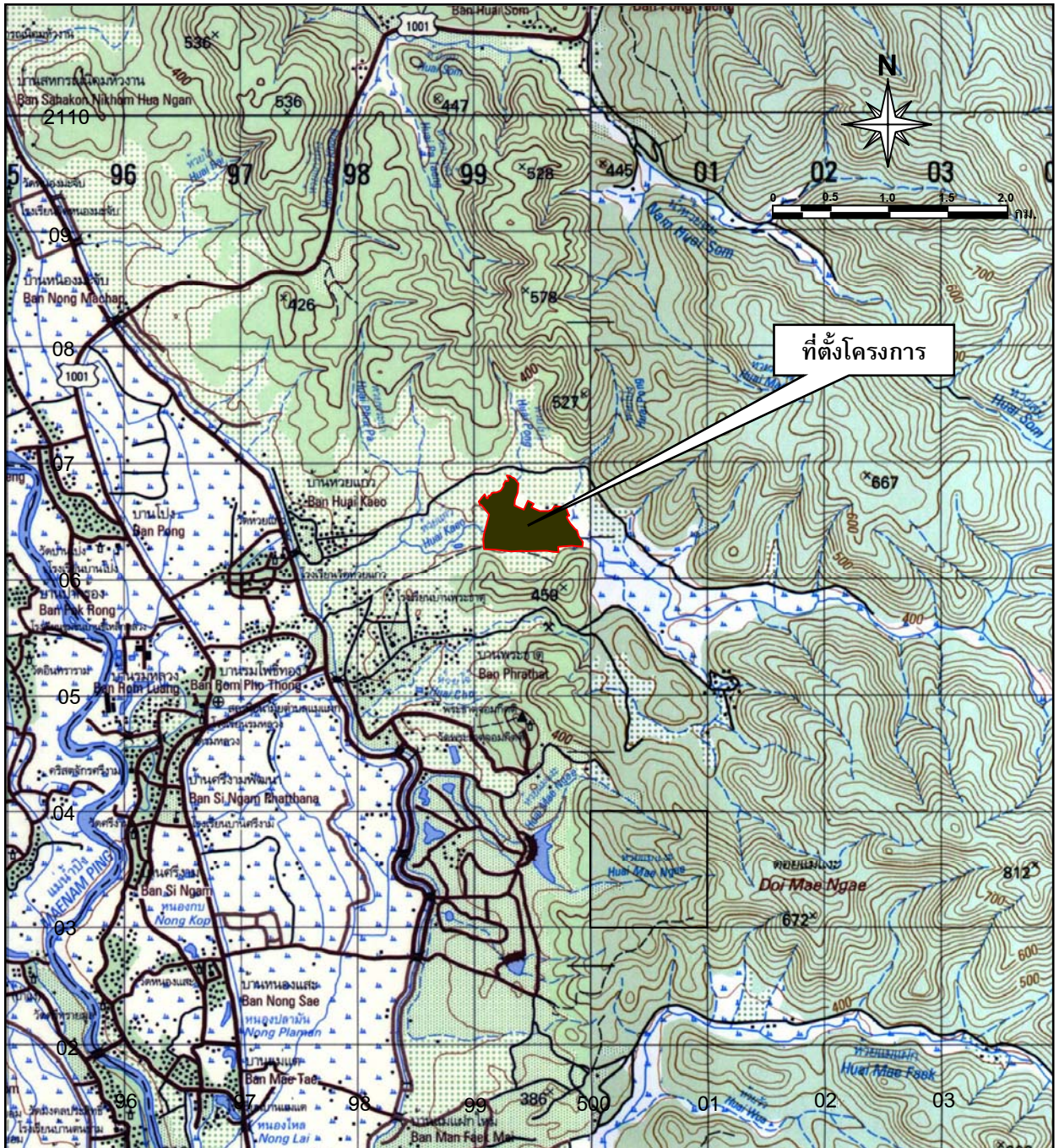
โครงการบันยันที เชียงใหม่ เป็นโครงการก่อสร้างโรงแรมและสถานที่พักตากอากาศ จำนวน 84 หน่วย โครงการมีพื้นที่ 189-0-13 ไร่ ตั้งอยู่บริเวณบ้านห้วยแก้ว ตำบลแม่แฝก อำเภอสันทราย จังหวัดเชียงใหม่ (รูปที่ 1.2-1) การดำเนินการของบริษัท ลาгуนา บันยันที จำกัด อยู่ในชั้นขออนุญาตก่อสร้าง

1.3 วัตถุประสงค์ของการศึกษาและจัดทำรายงาน

โครงการบันยันที เชียงใหม่ ของบริษัท ลาгуนา บันยันที จำกัด ตั้งอยู่บริเวณบ้านห้วยแก้ว ตำบลแม่แฝก อำเภอสันทราย จังหวัดเชียงใหม่ เป็นโครงการหนึ่งที่จะต้องทำรายงานการวิเคราะห์ผลกระทบสิ่งแวดล้อมตามประกาศกระทรวงวิทยาศาสตร์เทคโนโลยีและสิ่งแวดล้อม เรื่องกำหนดประเภทและขนาดของโครงการหรือกิจการของส่วนราชการ รัฐวิสาหกิจหรือเอกชนที่ต้องจัดทำรายงานการวิเคราะห์ผลกระทบสิ่งแวดล้อม ฉบับที่ 3 (พ.ศ. 2539) ประกาศ ณ วันที่ 22 มกราคม พ.ศ. 2539 เนื่องจากประเภทโครงการเป็นโรงแรมหรือสถานที่พักตากอากาศที่มีจำนวนห้องพักตั้งแต่ 80 ห้องขึ้นไป ซึ่งจำเป็นต้องมีการศึกษาถึงผลกระทบของโครงการที่มีต่อสิ่งแวดล้อมโดยรอบ ในขณะที่เดียวกันเป็นการศึกษาถึงผลกระทบของสิ่งแวดล้อมที่มีต่อโครงการ สิ่งแวดล้อมดังกล่าวได้เน้นการศึกษาในประเด็นสำคัญ 4 ประการ คือ สิ่งแวดล้อมทางกายภาพ สิ่งแวดล้อมทางชีวภาพ คุณค่าการใช้ประโยชน์ของมนุษย์ และคุณค่าต่อคุณภาพชีวิต โดยมีรายละเอียดของวัตถุประสงค์ดังนี้

1. ศึกษาเกี่ยวกับรายละเอียดของโครงการ โดยจะเสนอรายละเอียดของข้อมูลของโครงการให้ชัดเจนเพียงพอที่จะเห็นภาพพจน์เกี่ยวกับโครงการ พร้อมทั้งเสนอภาพถ่าย แผนที่ และแผนผังประกอบ

2. ศึกษาสิ่งแวดล้อมโดยรอบโครงการในสภาพปัจจุบัน ซึ่งอาจได้รับผลกระทบจากโครงการทั้งสิ่งแวดล้อมทางกายภาพ สิ่งแวดล้อมทางชีวภาพ คุณค่าการใช้ประโยชน์ของมนุษย์ และคุณค่าต่อคุณภาพของชีวิต



สัญลักษณ์ :



ที่ตั้งพื้นที่โครงการ

รูปที่ 1.2-1

ที่ตั้งโครงการบັນยันตรีเชียงใหม่

3. วิเคราะห์และประเมินผลกระทบของโครงการที่คาดว่าจะมีต่อสิ่งแวดล้อมตามข้อ 2 ทั้งผลกระทบด้านบวกหรือในแง่การส่งเสริมสิ่งแวดล้อมและผลกระทบทางลบหรือในแง่การทำลายสิ่งแวดล้อม โดยการศึกษาถึงแนวโน้มการเปลี่ยนแปลงสภาพสิ่งแวดล้อมในปัจจุบันที่ได้รับผลกระทบเนื่องจากโครงการ รวมทั้งประเมินผลกระทบจากโครงการที่มีต่อสิ่งแวดล้อมที่อาจจะเกิดขึ้นในระหว่างการก่อสร้างด้วย

4. เสนอมาตรการป้องกันแก้ไขผลกระทบต่าง ๆ ที่อาจจะเกิดขึ้นจากโครงการเพื่อบรรเทาความรุนแรงของผลกระทบนั้น

5. เสนอวิธีการในการติดตามตรวจสอบผลกระทบของโครงการต่อสิ่งแวดล้อมด้วย เพื่อตรวจสอบประสิทธิภาพของมาตรการป้องกันแก้ไขผลกระทบฯ ที่ได้เสนอในข้อ 4

1.4 ขอบเขตของการศึกษา

การศึกษา และประเมินผลกระทบของโครงการได้กำหนดขอบเขตตามแนวทางการศึกษาที่กำหนดไว้ โดยสำนักงานนโยบายและแผนทรัพยากรธรรมชาติและสิ่งแวดล้อม เรื่อง แนวทางการจัดทำรายงานการวิเคราะห์ผลกระทบสิ่งแวดล้อมโครงการที่พักอาศัย บริการชุมชน และสถานที่พักตากอากาศ และเนื่องจากเป็นโครงการที่ยังมิได้เปิดดำเนินการ จึงใช้วิธีการศึกษาแบบคาดคะเน (Prediction) เพื่อคาดการณ์ผลกระทบที่อาจเกิดขึ้นโดยครอบคลุมประเด็นต่าง ๆ ดังนี้

6 รายละเอียดของโครงการ หัวข้อศึกษาประกอบด้วยที่ตั้งและอาณาเขตของโครงการ ประเภทและขนาดของโครงการ พื้นที่สีเขียว ระบบจราจรภายในโครงการ น้ำใช้ การบำบัดน้ำเสีย ระบบระบายน้ำ ระบบไฟฟ้า การป้องกันอัคคีภัย ระบบปรับอากาศและระบายอากาศ การจัดการขยะมูลฝอย ระบบป้องกันฟ้าผ่า พนักงานของโครงการ และการก่อสร้างโครงการ

7 ทรัพยากรสิ่งแวดล้อมทางกายภาพ หัวข้อศึกษาประกอบด้วย สภาพภูมิประเทศ ดิน สภาพภูมิอากาศ เสียง แหล่งน้ำผิวดิน แหล่งน้ำใต้ดิน

8 ทรัพยากรสิ่งแวดล้อมทางชีวภาพ หัวข้อศึกษาประกอบด้วย ทรัพยากรป่าไม้และชีวภาพในน้ำ

9 คุณค่าการใช้ประโยชน์ของมนุษย์ หัวข้อศึกษาประกอบด้วย การคมนาคมขนส่ง การใช้ประโยชน์ที่ดิน สาธารณูปโภคและสาธารณูปการ

10 คุณค่าต่อคุณภาพชีวิต หัวข้อศึกษาประกอบด้วยเศรษฐกิจสังคม สาธารณสุขประวัติศาสตร์ และโบราณคดี สุนทรียภาพและการท่องเที่ยว

โดยในการศึกษาแต่ละหัวข้อดังกล่าวข้างต้นจะเน้นถึงรายละเอียดดังนี้

- (1) การศึกษาสภาพในปัจจุบัน
- (2) การประเมินผลกระทบที่คาดว่าจะเกิดขึ้น
- (3) มาตรการและข้อเสนอแนะในการแก้ไขหรือลดผลกระทบ
- (4) การติดตามตรวจสอบคุณภาพสิ่งแวดล้อม (ในกรณีที่เป็น)

1.5 วิธีการศึกษา

การศึกษาผลกระทบสิ่งแวดล้อมของโครงการได้ดำเนินการตามขั้นตอน ดังนี้

1) เก็บรวบรวมข้อมูลเบื้องต้นจากเอกสารรายงานต่าง ๆ และจากหน่วยงานที่เกี่ยวข้อง เพื่อใช้เป็นพื้นฐานในการวางแผนงานสำรวจภาคสนามและการประเมินผลกระทบสิ่งแวดล้อม

2) สำรวจและเก็บข้อมูลภาคสนามเพื่อศึกษาและวิเคราะห์ข้อมูลด้านทรัพยากรสิ่งแวดล้อม และคุณค่าต่าง ๆ ในบริเวณพื้นที่โครงการและบริเวณใกล้เคียง

3) วิเคราะห์และประเมินผลกระทบสิ่งแวดล้อม เสนอแนะมาตรการป้องกันหรือลดผลกระทบพร้อมทั้งการติดตามตรวจสอบ

4) จัดเตรียมรายงานการศึกษา