

รายงานผลการปฏิบัติตามมาตรการป้องกันและแก้ไขผลกระทบสิ่งแวดล้อม
และการติดตามตรวจสอบผลกระทบสิ่งแวดล้อม
เดือนมีนาคม 2556

**โครงการทำเหมืองแร่หินอุตสาหกรรมชนิดหินปูน
เพื่ออุตสาหกรรมก่อสร้าง**

(ประทานบัตรเลขที่ 28085/15493)



บริษัท นำเองศิลา จำกัด

ตำบลพุด่าง อําเภอพะพุกรบาท จังหวัดสระบุรี



บริษัท เอส.พี.เอส. คอนซัลติ้ง เซอร์วิส จำกัด
S.P.S. CONSULTING SERVICE CO., LTD.
7 Soi Phaholyothin 24, Phaholyothin Rd., Jompol, Chatuchak, Bangkok, 10900
Tel : (66 2) 939-4370-2, Fax : (66 2) 513-4221, Website : www.spscon.com





บริษัท เอส.พี.เอส. คอนซัลติ้ง เซอร์วิส จำกัด
S.P.S. CONSULTING SERVICE CO., LTD.

7 ซอยพหลโยธิน 24 ถนนพหลโยธิน แขวงจอมพล เขตจตุจักร กรุงเทพฯ 10900
7 SOI PHAHOLYOTHIN 24, PHAHOLYOTHIN RD., JOMPOL, CHATUCHAK, BANGKOK 10900
TEL. 0-2939-4370-2, 0-2939-5658-9, 0-2513-7674-5 FAX: 0-2513-4221
E-MAIL : CONTACT@SPSCON.COM WEBSITE : WWW.SPSCON.COM



หนังสือรับรองการจัดทำรายงาน

9 เมษายน 2556

หนังสือฉบับนี้ ขอรับรองว่าบริษัท เอส.พี.เอส. คอนซัลติ้ง เซอร์วิส จำกัด เป็นผู้จัดทำรายงานผลการปฏิบัติ
ตามมาตรการป้องกันและแก้ไขผลกระทบต่อสิ่งแวดล้อม และการติดตามตรวจสอบผลกระทบต่อสิ่งแวดล้อม โครงการ
ทำเหมืองแร่หินอุตสาหกรรมชนิดหินปูน เพื่ออุตสาหกรรมก่อสร้าง (ประทานบัตรที่ 28085/15493)
ประจำเดือนมีนาคม 2556 ให้แก่ บริษัท นำเสงศิลา จำกัด ซึ่งตั้งอยู่ที่ตำบลพุด่าง อำเภอบึงสามพัน
จังหวัดสระบุรี โดยมีคณะผู้จัดทำรายงาน ดังต่อไปนี้

เจ้าหน้าที่เก็บตัวอย่าง

นายพุฒิคุณ ชัยน้อย

นายกิตติพงษ์ แสนวงศ์

เจ้าหน้าที่ประจำห้องปฏิบัติการ

นางสาวไศรดา บุญมี
(ทะเบียนเลขที่ ว-011-จ-5140)

ผู้จัดการห้องปฏิบัติการ

นางสาวนงอร ศิริโพธิ์คา
(ทะเบียนเลขที่ ว-011-ค-2955)

นักวิชาการผู้จัดทำรายงาน

นายอัครสิทธิ์ คุณาวงศ์

นายภูชิษฐ์ กิตติธรรม

ผู้อำนวยการ

นายสนธยา สุวรรณไตร

สารบัญ

	หน้า
สารบัญ	I
สารบัญรูป	III
สารบัญตาราง	III
บทที่ 1	บทนำ
	1-1
1.1	ความเป็นมาของการจัดทำรายงาน
	1-1
1.2	รายละเอียดโครงการโดยสังเขป
	1-1
1.2.1	ที่ตั้งและการคมนาคมเข้าสู่พื้นที่โครงการ
	1-1
1.2.2	การดำเนินงานโดยทั่วไปของโครงการ
	1-1
1.3	แผนการดำเนินการเพื่อติดตามตรวจสอบผลกระทบสิ่งแวดล้อม
	1-5
บทที่ 2	การตรวจสอบการปฏิบัติตามมาตรการป้องกันและแก้ไขผลกระทบสิ่งแวดล้อม
	2-1
2.1	การดำเนินการ
	2-1
2.2	ผลการตรวจสอบ
	2-1
2.3	สรุปผลการตรวจสอบ
	2-1
บทที่ 3	การติดตามตรวจสอบผลกระทบสิ่งแวดล้อม
	3-1
3.1	การตรวจวัดคุณภาพอากาศในบรรยากาศ
	3-1
3.1.1	การดำเนินการ
	3-1
3.1.2	ผลการตรวจวัดคุณภาพอากาศในบรรยากาศ
	3-1
3.1.3	สรุปผลการตรวจวัดคุณภาพอากาศในบรรยากาศ เดือนมีนาคม 2556
	3-3
3.1.4	การเปรียบเทียบผลการตรวจวัดคุณภาพอากาศในบรรยากาศ ในช่วงที่ผ่านมาจนถึงปัจจุบัน
	3-3
3.2	ระดับเสียง
	3-6
3.2.1	การดำเนินการ
	3-6
3.2.2	ผลการตรวจวัดระดับเสียง
	3-6
3.2.3	สรุปผลการตรวจวัดระดับเสียงเดือนมีนาคม 2556
	3-6
3.2.4	การเปรียบเทียบผลการตรวจวัดระดับเสียงในช่วงที่ผ่านมา จนถึงปัจจุบัน
	3-6
3.3	แรงสั่นสะเทือน
	3-10
3.3.1	การดำเนินการ
	3-10
3.3.2	ผลการตรวจวัดแรงสั่นสะเทือน
	3-10
3.3.3	สรุปผลการตรวจวัดแรงสั่นสะเทือนเดือนมีนาคม 2556
	3-12

สารบัญ (ต่อ)

	หน้า
3.3.4 การเปรียบเทียบผลการตรวจวัดแรงสั่นสะเทือน ในช่วงที่ผ่านมาจนถึงปัจจุบัน	3-12
3.4 คุณภาพน้ำ	3-12
3.4.1 การดำเนินการ	3-12
3.4.2 ผลการวิเคราะห์คุณภาพน้ำ	3-23
3.4.3 สรุปผลการวิเคราะห์คุณภาพน้ำเดือนมีนาคม 2556	3-23
3.4.4 การเปรียบเทียบผลการวิเคราะห์คุณภาพน้ำใต้ดิน ในช่วงที่ผ่านมา	3-23
3.4.5 ระดับน้ำ	3-33
3.5 การดำเนินการครั้งต่อไป	3-33
ภาคผนวกที่ 1 หนังสืออนุญาตขึ้นทะเบียนห้องปฏิบัติการวิเคราะห์เอกชน	ผ1-1
ภาคผนวกที่ 2 - ผลการพิจารณารายงานฯ และมาตรการป้องกันและแก้ไข ผลกระทบต่อสิ่งแวดล้อม - สำเนาอนุญาตต่ออายุประทานบัตร	ผ2-1
ภาคผนวกที่ 3 รายงานผลการตรวจวิเคราะห์คุณภาพสิ่งแวดล้อม	ผ3-1
ภาคผนวกที่ 4 มาตรฐานคุณภาพสิ่งแวดล้อม	ผ4-1
ภาคผนวกที่ 5 เอกสารการสอบเทียบความถูกต้องของเครื่องมือ	ผ5-1

สารบัญรูป

รูปที่	ชื่อรูป	หน้า
1-1	แสดงจุดที่ตั้งพื้นที่โครงการ	1-2
1-2	แสดงแผนผังการทำเหมืองของโครงการ	1-3
2-1	แสดงการปฏิบัติตามมาตรการป้องกันและแก้ไขผลกระทบสิ่งแวดล้อมของโครงการ	2-8
3-1	แสดงจุดตรวจวัดคุณภาพอากาศในบรรยากาศ และระดับเสียง	3-2
3-2	กราฟเปรียบเทียบผลการตรวจวัดคุณภาพอากาศในบรรยากาศในช่วงที่ผ่านมาจนถึงปัจจุบัน	3-5
3-3	กราฟเปรียบเทียบผลการตรวจวัดระดับเสียงของโครงการในช่วงที่ผ่านมาจนถึงปัจจุบัน	3-8
3-4	แสดงจุดตรวจวัดแรงสั่นสะเทือน	3-11
3-5	แสดงจุดเก็บตัวอย่างน้ำ	3-22
3-6	กราฟเปรียบเทียบผลการวิเคราะห์คุณภาพน้ำในช่วงที่ผ่านมาจนถึงปัจจุบัน	3-27

สารบัญตาราง

ตารางที่	ชื่อตาราง	หน้า
1-1	สรุปรายละเอียดตามมาตรการติดตามตรวจสอบผลกระทบสิ่งแวดล้อม (ระยะดำเนินการ) โครงการทำเหมืองแร่อุตสาหกรรมชนิดหินปูน (เพื่ออุตสาหกรรมก่อสร้าง) ของบริษัท น้ำเฮงศิลา จำกัด	1-6
1-2	แผนการดำเนินการติดตามตรวจสอบผลกระทบสิ่งแวดล้อม (ระยะดำเนินการ) โครงการทำเหมืองแร่อุตสาหกรรมชนิดหินปูน (เพื่ออุตสาหกรรมก่อสร้าง) ของบริษัท น้ำเฮงศิลา จำกัด	1-7
2-1	มาตรการป้องกันและแก้ไขผลกระทบสิ่งแวดล้อม โครงการทำเหมืองแร่หินอุตสาหกรรมชนิดหินปูน เพื่ออุตสาหกรรมก่อสร้าง ประทานบัตรเลขที่ 28085/15493 ของบริษัท น้ำเฮงศิลา จำกัด ตำบลพุดคำจาน อำเภอพระพุทธบาท จังหวัดสระบุรี	2-2
2-2	มาตรการติดตามตรวจสอบผลกระทบสิ่งแวดล้อม โครงการทำเหมืองแร่หินอุตสาหกรรมชนิดหินปูน เพื่ออุตสาหกรรมก่อสร้าง ประทานบัตรเลขที่ 28085/15493 ของบริษัท น้ำเฮงศิลา จำกัด ตำบลพุดคำจาน อำเภอพระพุทธบาท จังหวัดสระบุรี	2-11
3-1	ผลการตรวจวัดคุณภาพอากาศในบรรยากาศในเดือนมีนาคม 2556	3-3
3-2	การเปรียบเทียบผลการตรวจวัดคุณภาพอากาศในบรรยากาศในช่วงที่ผ่านมาจนถึงปัจจุบัน	3-4
3-3	ผลการตรวจวัดระดับเสียงในเดือนมีนาคม 2556	3-6
3-4	การเปรียบเทียบผลการตรวจวัดระดับเสียงในช่วงที่ผ่านมาจนถึงปัจจุบัน	3-7
3-5	แสดงผลการตรวจวัดแรงสั่นสะเทือนของโครงการในเดือนมีนาคม 2556	3-10

3-6	การเปรียบเทียบผลการตรวจวัดแรงสั่นสะเทือนในช่วงที่ผ่านมาจนถึงปัจจุบัน	3-13
3-7	แสดงวิธีการเก็บตัวอย่าง วิธีการวิเคราะห์ และการรักษาสภาพตัวอย่างน้ำ	3-12
3-8	ผลการตรวจวิเคราะห์คุณภาพน้ำในเดือนมีนาคม 2556	3-23
3-9	การเปรียบเทียบผลการตรวจวิเคราะห์คุณภาพน้ำบาดาลบ้านหนองใหญ่ ในช่วงที่ผ่านมาจนถึงปัจจุบัน	3-24
3-10	การเปรียบเทียบผลการตรวจวิเคราะห์คุณภาพน้ำบาดาลบ้านบ่อวงครุ ในช่วงที่ผ่านมาจนถึงปัจจุบัน	3-25
3-11	การเปรียบเทียบผลการตรวจวิเคราะห์คุณภาพน้ำบาดาลบ้านช่องสาริกา ในช่วงที่ผ่านมาจนถึงปัจจุบัน	3-26

บทที่ 1

บทนำ

1.1 ความเป็นมาของการจัดทำรายงาน

เนื่องจากบริษัท นำเสงศิลา จำกัด ได้รับอนุญาตต่ออายุประทานบัตรออกไปอีก 10 ปี ตั้งแต่วันที่ 27 ธันวาคม พ.ศ. 2553 ถึงวันที่ 26 ธันวาคม พ.ศ. 2563 โครงการทำเหมืองแร่หินอุตสาหกรรมชนิดหินปูน (เพื่ออุตสาหกรรมก่อสร้าง) ตามประทานบัตรเลขที่ 28085/15493 มีขนาดเนื้อที่ 175-3-35 ไร่ (ภาคผนวกที่ 2)

ซึ่งภายหลังจากเริ่มเปิดดำเนินการทำเหมืองต่อแล้ว ทางโครงการจึงได้ดำเนินการติดตามตรวจสอบผลกระทบสิ่งแวดล้อม โดยมอบหมายให้บริษัท เอส.พี.เอส. คอนซัลติ้ง เซอร์วิส จำกัด ซึ่งเป็นบริษัทที่ปรึกษาทางด้านสิ่งแวดล้อม เป็นผู้ดำเนินการจัดทำรายงานผลการปฏิบัติตามมาตรการป้องกันและแก้ไขผลกระทบสิ่งแวดล้อม และการติดตามตรวจสอบผลกระทบสิ่งแวดล้อม เสนอต่อกรมอุตสาหกรรมพื้นฐานและการเหมืองแร่ และสำนักงานนโยบายและแผนทรัพยากรธรรมชาติและสิ่งแวดล้อมทราบทุกครั้ง

รายงานผลการปฏิบัติตามมาตรการป้องกันและแก้ไขผลกระทบสิ่งแวดล้อม และการติดตามตรวจสอบผลกระทบสิ่งแวดล้อม (ระยะดำเนินการ) ของบริษัท นำเสงศิลา จำกัด ฉบับนี้ ได้จัดทำตามมาตรการป้องกันและแก้ไขผลกระทบสิ่งแวดล้อม และการติดตามตรวจสอบคุณภาพสิ่งแวดล้อม ตามข้อกำหนดของกรมอุตสาหกรรมพื้นฐานและการเหมืองแร่ ตามหนังสือแจ้งผลการพิจารณารายงานที่ ออก 0507/2620 ลงวันที่ 18 พฤษภาคม 2554 (ภาคผนวกที่ 2) และตามข้อกำหนดของคณะกรรมการผู้ชำนาญการฯ ตามหนังสือแจ้งผลการพิจารณา รายงานที่ ทส 1009.2/1632 ลงวันที่ 15 กุมภาพันธ์ 2554 (ภาคผนวกที่ 2)

1.2 รายละเอียดโครงการโดยสังเขป

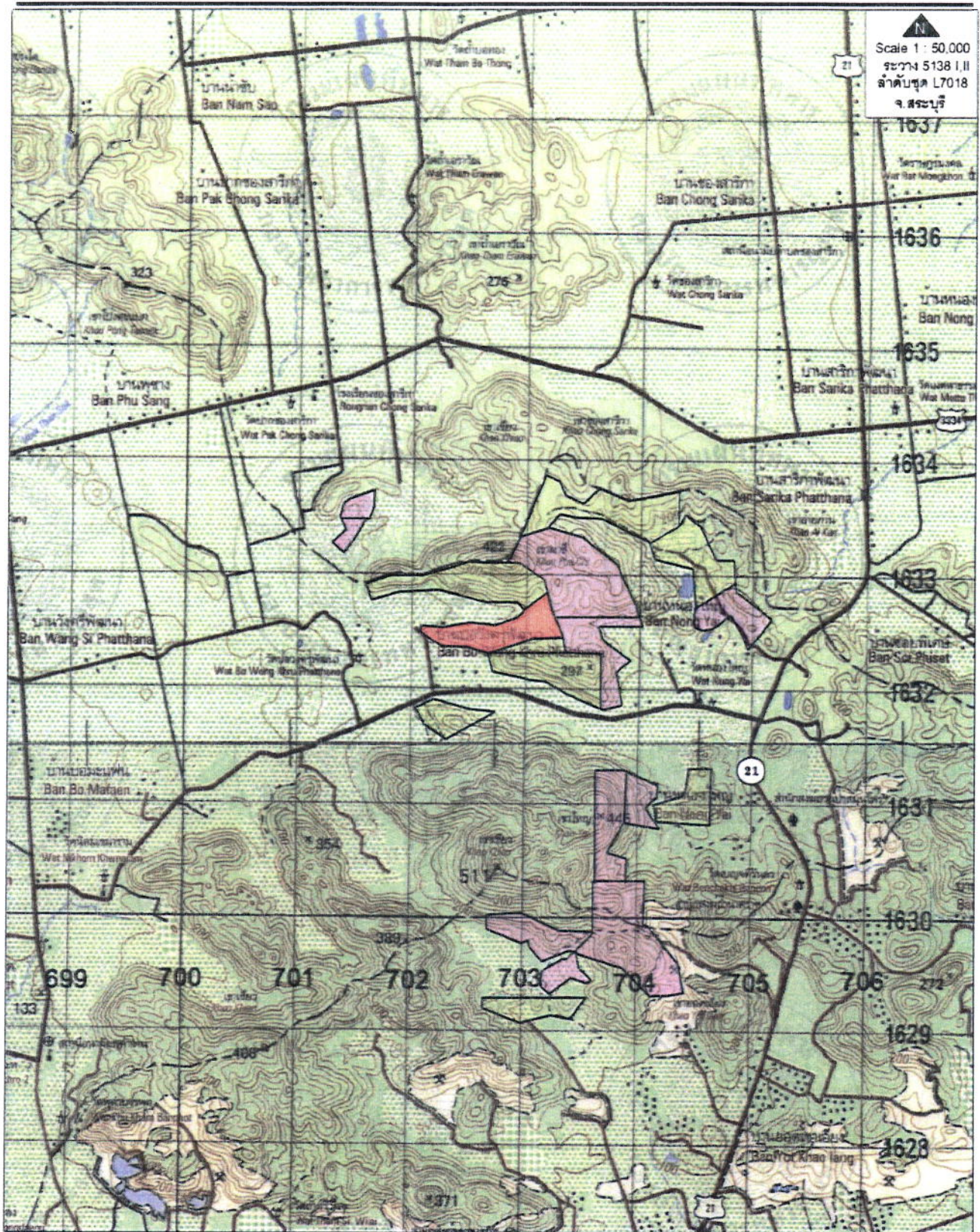
1.2.1 ที่ตั้งและการคมนาคมเข้าสู่พื้นที่โครงการ




ประทานบัตรที่ 28085/15493 ดังกล่าว ของบริษัท นำเสงศิลา จำกัด ตั้งอยู่ที่ตำบลพุดคำจาน อำเภอพระพุทธบาท จังหวัดสระบุรี ปรากฏอยู่ในแผนที่ภูมิประเทศ ของกรมแผนที่ทหาร มาตราส่วน 1:50,000 ลำดับชุดที่ L7018 ระวังที่ 5138 I และ 5138 II โดยอยู่ระหว่างเส้นกริดแนวตั้งที่ 701-704 ตะวันออก และเส้นกริดแนวนอนที่ 1631-1634 เหนือ (รูปที่ 1-1) มีเนื้อที่รวมทั้งหมด 175-3-35 ไร่

การคมนาคมเข้าสู่พื้นที่โครงการ สามารถเดินทางจากจังหวัดสระบุรีไปตามทางหลวงแผ่นดินหมายเลข 1 จนถึงสามแยกพุดแค เลี้ยวขวาไปตามทางหลวงหมายเลข 21 ผ่านช่องเขาขาดไปอีกประมาณ 2.5 กิโลเมตร จะถึงทางแยกบริเวณบ้านหนองใหญ่ ให้เลี้ยวซ้ายไปตามถนนลาดยาง ซึ่งเป็นทางหลวงชนบท (สาย สป.1012) ประมาณ 2.5 กิโลเมตร จะถึงบริเวณพื้นที่โครงการ (รูปที่ 1-1)

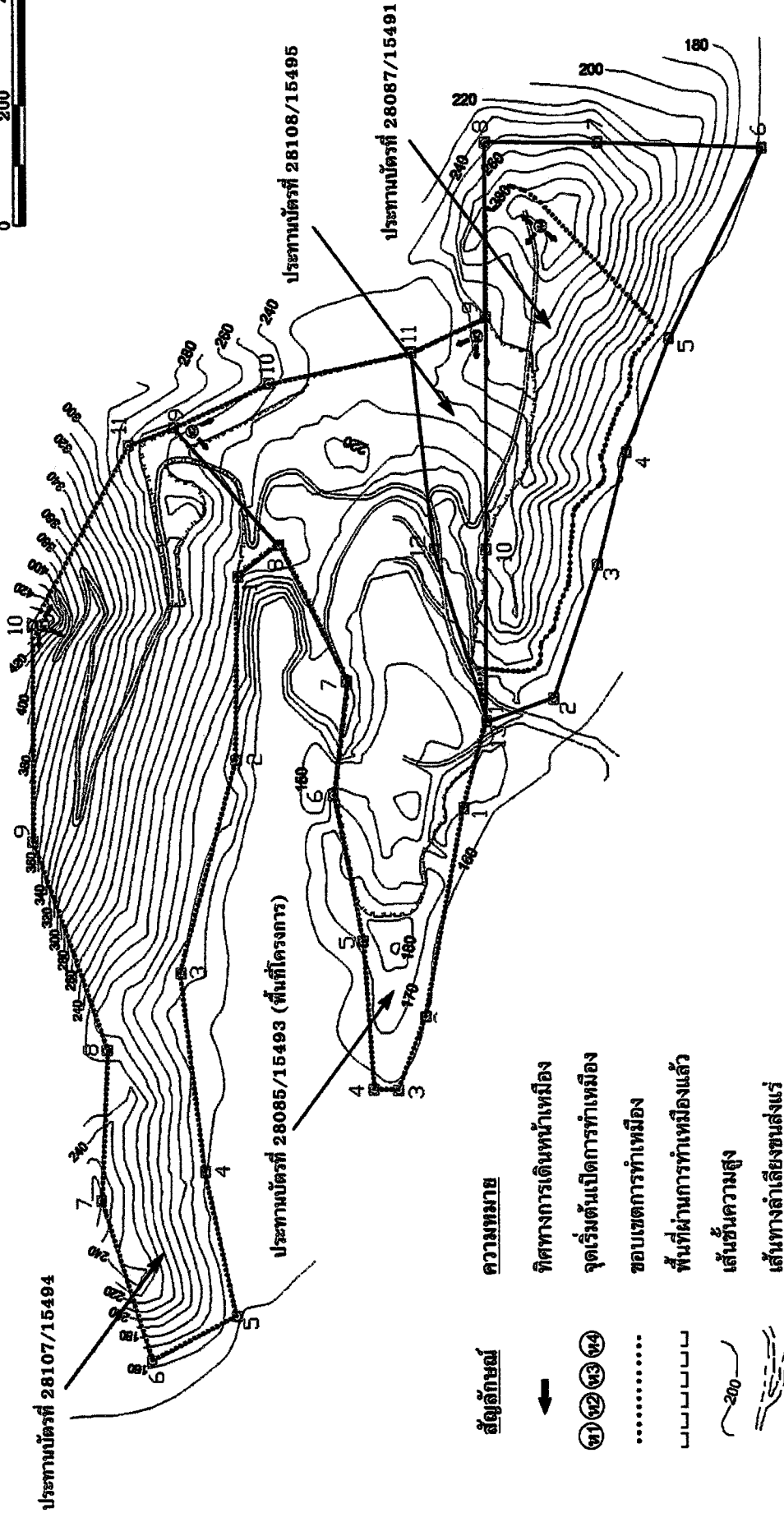
1.2.2 การดำเนินงานโดยทั่วไปของโครงการ

การทำเหมืองของโครงการเป็นการทำเหมืองโดยวิธีเหมืองหาบ โดยเริ่มต้นเปิดหน้าเหมืองบริเวณเครื่องหมาย “ห” (รูปที่ 1-2) ในเขตประทานบัตรเลขที่ 28085/15493 ก่อน แล้วจึงขยายหน้าเหมืองเข้าไปในเขตประทานบัตรเลขที่ 28087/15491 พร้อมกับประทานบัตรเลขที่ 28108/15495 ต่อไป แล้วจากนั้นจะ



- | สัญลักษณ์ | ความหมาย |
|---|---------------------------------|
|  | พื้นที่โครงการ |
|  | พื้นที่ประมาณบัตรใกล้เคียง |
|  | พื้นที่ค่าขอประมาณบัตรใกล้เคียง |

รูปที่ 1-1 แสดงจุดที่ตั้งพื้นที่โครงการ



รูปที่ 1-2 แผนที่ผังการทำเหมืองของโครงการ