

รายงานผลการปฏิบัติตามมาตรการป้องกันและแก้ไขผลกระทบสิ่งแวดล้อม
และการติดตามตรวจสอบผลกระทบสิ่งแวดล้อม
ครั้งที่ 3/2555 เดือนธันวาคม 2555

โครงการทำเหมืองแร่หินอุตสาหกรรมชนิดหินปูน
เพื่อการก่อสร้าง

ประทานบัตรเลขที่ 21367/15470



ห้างหุ้นส่วนจำกัด ว.พิบูลย์กิจ
ตำบลห้วยกระปี อำเภอมือง จังหวัดชลบุรี



บริษัท เอส.พี.เอส. คอนซัลติ้ง เซอร์วิส จำกัด
S.P.S. CONSULTING SERVICE CO., LTD.
7 Soi Phaholyothin 24, Phaholyothin Rd., Jompol, Chatuchak, Bangkok, 10900
Tel : (66 2) 939-4370-2, Fax : (66 2) 513-4221, Website : www.spscon.com





บริษัท เอส.พี.เอส. คอนซัลติ้ง เซอร์วิส จำกัด

S.P.S. CONSULTING SERVICE CO., LTD.

7 ซอยพหลโยธิน 24 ถนนพหลโยธิน แขวงจอมพล เขตจตุจักร กรุงเทพฯ 10900

7 SOI PHAHOLYOTHIN 24, PHAHOLYOTHIN RD., JOMPOL, CHATUCHAK, BANGKOK 10900

TEL. 0-2939-4370-2, 0-2939-5658-9, 0-2513-7674-5 FAX: 0-2513-4221

E-MAIL : CONTACT@SPSCON.COM WEBSITE : WWW.SPSCON.COM



หนังสือรับรองการจัดทำรายงาน

17 มกราคม 2556

หนังสือฉบับนี้ ขอรับรองว่าบริษัท เอส.พี.เอส. คอนซัลติ้ง เซอร์วิส จำกัด เป็นผู้จัดทำรายงานผลการปฏิบัติตามมาตรการป้องกันและแก้ไขกระทบสิ่งแวดล้อม และการติดตามตรวจสอบผลกระทบสิ่งแวดล้อมของโครงการท่าเหมืองแร่หินอุตสาหกรรมชนิดหินปูน เพื่อการก่อสร้าง (ประทานบัตรเลขที่ 21367/15470) ครั้งที่ 3/2555 ประจำเดือนธันวาคม 2555 ให้แก่ ห้างหุ้นส่วนจำกัด ว.พิบูลย์กิจ ซึ่งตั้งอยู่ที่ตำบลห้วยกะปิ อำเภอเมือง จังหวัดชลบุรี โดยผู้ชำนาญการและเจ้าหน้าที่ผู้ร่วมงาน ดังต่อไปนี้

เจ้าหน้าที่เก็บตัวอย่าง

นายชลิต เขียวระยับ

ชลิต เขียวระยับ

นายภูชิษฐ์ กิตติธรรม

ภูชิษฐ์ กิตติธรรม

เจ้าหน้าที่ประจำห้องปฏิบัติการ

นางสาวอารีพร जानแก้ว

(ทะเบียนเลขที่ ว-011-จ-5138)

อารีพร जानแก้ว

ผู้ควบคุมห้องปฏิบัติการวิเคราะห์

นางสาวจารินี นันทวิสุทธิ์

(ทะเบียนเลขที่ ว-011-ค-4550)

จารินี นันทวิสุทธิ์

นักวิชาการผู้จัดทำรายงาน

นายพุฒิคุณ ชัยน้อย

พุฒิคุณ ชัยน้อย

นายภูชิษฐ์ กิตติธรรม

ภูชิษฐ์ กิตติธรรม

ผู้ชำนาญการ

นายสนธยา สุวรรณไตร

สนธยา สุวรรณไตร

สารบัญ

	หน้า
สารบัญ	I
สารบัญรูป	III
สารบัญตาราง	IV
บทที่ 1	บทนำ
	1-1
1.1	ความเป็นมาของการจัดทำรายงาน
	1-1
1.2	รายละเอียดของโครงการ
	1-1
1.2.1	ที่ตั้งและการคมนาคมเข้าสู่พื้นที่โครงการ
	1-1
1.2.2	การดำเนินงานโดยทั่วไปของโครงการ
	1-1
1.2.3	สภาพพื้นที่ทำเหมืองในปัจจุบัน
	1-3
1.2.4	ลักษณะการใช้ที่ดินภายในบริเวณพื้นที่โครงการ
	1-3
1.3	แผนการดำเนินการเพื่อติดตามตรวจสอบผลกระทบสิ่งแวดล้อม
	1-5
บทที่ 2	การตรวจสอบการปฏิบัติตามมาตรการป้องกันและแก้ไขผลกระทบสิ่งแวดล้อม
	2-1
2.1	การดำเนินการ
	2-1
2.2	ผลการตรวจสอบ
	2-1
2.3	สรุปผลการตรวจสอบ
	2-1
บทที่ 3	การติดตามตรวจสอบผลกระทบสิ่งแวดล้อม
	3-1
3.1	การตรวจวัดคุณภาพอากาศในบรรยากาศ
	3-1
3.1.1	การดำเนินการ
	3-1
3.1.2	ผลการตรวจวัดคุณภาพอากาศในบรรยากาศ
	3-1
3.1.3	สรุปผลการตรวจวัดคุณภาพอากาศในบรรยากาศ เดือนธันวาคม 2555
	3-3
3.1.4	การเปรียบเทียบผลการตรวจวัดคุณภาพอากาศ ในบรรยากาศในช่วงที่ผ่านมาจนถึงปัจจุบัน
	3-3
3.2	ระดับเสียง
	3-8
3.2.1	การดำเนินการ
	3-8
3.2.2	ผลการตรวจวัดระดับเสียง
	3-8
3.2.3	สรุปผลการตรวจวัดระดับเสียงในเดือนธันวาคม 2555
	3-9
3.2.4	การเปรียบเทียบผลการตรวจวัดระดับเสียง ในช่วงที่ผ่านมาจนถึงปัจจุบัน
	3-9

สารบัญ (ต่อ)

	หน้า
3.3 คุณภาพน้ำ	3-13
3.3.1 การดำเนินการ	3-13
3.3.2 ผลการวิเคราะห์คุณภาพน้ำ	3-13
3.3.3 สรุปผลการวิเคราะห์คุณภาพน้ำเดือนธันวาคม 2555	3-13
3.3.4 การเปรียบเทียบผลการตรวจวิเคราะห์คุณภาพน้ำ ในช่วงที่ผ่านมาจนถึงปัจจุบัน	3-16
3.4 การดำเนินการครั้งต่อไป	3-29
ภาคผนวกที่ 1 หนังสืออนุญาตขึ้นทะเบียนห้องปฏิบัติการวิเคราะห์เอกชน	ผ1-1
ภาคผนวกที่ 2 ผลการพิจารณารายงานฯ และมาตรการป้องกันและแก้ไข ผลกระทบต่อสิ่งแวดล้อม	ผ2-1
ภาคผนวกที่ 3 รายงานผลการตรวจวิเคราะห์คุณภาพสิ่งแวดล้อม	ผ3-1
ภาคผนวกที่ 4 มาตรฐานคุณภาพสิ่งแวดล้อม	ผ4-1
ภาคผนวกที่ 5 เอกสารการสอบเทียบความถูกต้องของเครื่องมือ	ผ5-1
ภาคผนวกที่ 6 รายงานผลตรวจสุขภาพพนักงาน ประจำปี พ.ศ. 2555	ผ6-1
ภาคผนวกที่ 7 เอกสารการมีส่วนร่วมและสนับสนุนกิจกรรมสาธารณประโยชน์ ของชุมชน	ผ7-1

สารบัญรูป

รูปที่	ชื่อรูป	หน้า
1-1	แสดงจุดที่ตั้งและการคมนาคมเข้าสู่พื้นที่โครงการ	1-2
1-2	แสดงแผนผังการทำเหมืองของโครงการ	1-4
2-1	การปฏิบัติตามมาตรการป้องกันและแก้ไขผลกระทบสิ่งแวดล้อมของโครงการ	2-8
3-1	แสดงจุดตรวจวัดคุณภาพอากาศในบรรยากาศและระดับเสียง	3-2
3-2	กราฟเปรียบเทียบผลการตรวจวัดคุณภาพอากาศในบรรยากาศในช่วงที่ผ่านมาจนถึงปัจจุบันบริเวณบ้านห้วยกะปิ	3-5
3-3	กราฟเปรียบเทียบผลการตรวจวัดคุณภาพอากาศในบรรยากาศในช่วงที่ผ่านมาจนถึงปัจจุบันบริเวณวัดเขาเชิงเทียน	3-5
3-4	กราฟเปรียบเทียบผลการตรวจวัดคุณภาพอากาศในบรรยากาศในช่วงที่ผ่านมาจนถึงปัจจุบันบริเวณวัดจตุรราษฎร์ (บ้านห้วยทวน)	3-6
3-5	กราฟเปรียบเทียบผลการตรวจวัดคุณภาพอากาศในบรรยากาศในช่วงที่ผ่านมาจนถึงปัจจุบันบริเวณบ้านหนองสมอ	3-6
3-6	กราฟเปรียบเทียบผลการตรวจวัดคุณภาพอากาศในบรรยากาศในช่วงที่ผ่านมาจนถึงปัจจุบันบริเวณบ้านมาบหวาย (ต.หนองช้างคอก)	3-7
3-7	กราฟเปรียบเทียบผลการตรวจวัดคุณภาพอากาศในบรรยากาศในช่วงที่ผ่านมาจนถึงปัจจุบันบริเวณโรงไม้หิน หจก. ว.พิบูลย์กิจ	3-7
3-8	กราฟเปรียบเทียบผลการตรวจวัดระดับเสียงในช่วงที่ผ่านมาจนถึงปัจจุบันบริเวณบ้านห้วยกะปิ	3-11
3-9	กราฟเปรียบเทียบผลการตรวจวัดระดับเสียงในช่วงที่ผ่านมาจนถึงปัจจุบันบริเวณบ้านมาบหวาย (วัดเขาเชิงเทียน)	3-11
3-10	กราฟเปรียบเทียบผลการตรวจวัดระดับเสียงในช่วงที่ผ่านมาจนถึงปัจจุบันบริเวณวัดจตุรราษฎร์ (บ้านห้วยทวน)	3-11
3-11	กราฟเปรียบเทียบผลการตรวจวัดระดับเสียงในช่วงที่ผ่านมาจนถึงปัจจุบันบริเวณบ้านหนองสมอ	3-12
3-12	กราฟเปรียบเทียบผลการตรวจวัดระดับเสียงในช่วงที่ผ่านมาจนถึงปัจจุบันบริเวณบ้านมาบหวาย (ต.หนองช้างคอก)	3-12
3-13	กราฟเปรียบเทียบผลการตรวจวัดระดับเสียงในช่วงที่ผ่านมาจนถึงปัจจุบันบริเวณโรงไม้หิน ว.พิบูลย์กิจ	3-12
3-14	แสดงตำแหน่งจุดเก็บตัวอย่างน้ำ	3-14
3-15	กราฟเปรียบเทียบผลการตรวจวิเคราะห์คุณภาพน้ำใต้ดินจากน้ำบาดาลบ้านมาบหวาย (วัดเขาเชิงเทียน)	3-18

สารบัญญรูป (ต่อ)

รูปที่	ชื่อรูป	หน้า
3-16	กราฟเปรียบเทียบผลการตรวจวิเคราะห์คุณภาพน้ำใต้ดินจากน้ำบาดาล บ้านหนองสมอ	3-21
3-17	กราฟเปรียบเทียบผลการตรวจวิเคราะห์คุณภาพน้ำใต้ดินจากน้ำบ่อต้น บ้านมาบหวาย (ตำบลหนองข้างคอก)	3-24
3-18	กราฟเปรียบเทียบผลการตรวจวิเคราะห์คุณภาพน้ำใต้ดินจากน้ำบ่อต้น บ้านห้วยกะปิ	3-27
3-19	กราฟเปรียบเทียบผลการตรวจวิเคราะห์คุณภาพน้ำผิวดินจากน้ำห้วยกะปิ	3-31

สารบัญญตาราง

ตารางที่	ชื่อตาราง	หน้า
1-1	สรุปรายละเอียดการติดตามตรวจสอบผลกระทบสิ่งแวดล้อม โครงการ ทำเหมืองแร่หินอุตสาหกรรมชนิดหินปูน เพื่อการก่อสร้าง ประทานบัตร เลขที่ 21367/15470 ของห้างหุ้นส่วนจำกัด ว.พิบูลย์กิจ	1-6
1-2	แผนการดำเนินการติดตามตรวจสอบผลกระทบสิ่งแวดล้อม โครงการ ทำเหมืองแร่หินอุตสาหกรรมชนิดหินปูน เพื่อการก่อสร้าง ประทานบัตร เลขที่ 21367/15470 ของห้างหุ้นส่วนจำกัด ว.พิบูลย์กิจ	1-7
2-1	ผลการตรวจสอบการปฏิบัติตามมาตรการป้องกันและแก้ไขผลกระทบ สิ่งแวดล้อม โครงการทำเหมืองแร่หินอุตสาหกรรมชนิดหินปูน เพื่อการก่อสร้าง ประทานบัตรเลขที่ 21367/15470 ของห้างหุ้นส่วนจำกัด ว.พิบูลย์กิจ ตั้งอยู่ที่ตำบลห้วยกะปิ อำเภอเมือง จังหวัดชลบุรี	2-2
3-1	ผลการตรวจวัดคุณภาพอากาศในบรรยากาศเดือนธันวาคม 2555	3-3
3-2	การเปรียบเทียบผลการตรวจวัดคุณภาพอากาศในบรรยากาศในช่วงที่ผ่านมา จนถึงปัจจุบัน	3-4
3-3	ผลการตรวจวัดระดับเสียงในเดือนธันวาคม 2555	3-8
3-4	การเปรียบเทียบผลการตรวจวัดระดับเสียงในช่วงที่ผ่านมาจนถึงปัจจุบัน	3-10
3-5	แสดงวิธีการเก็บตัวอย่าง วิธีการวิเคราะห์ และการรักษาสภาพตัวอย่างน้ำ	3-13
3-6	แสดงผลการตรวจวิเคราะห์คุณภาพน้ำในเดือนธันวาคม 2555	3-15
3-7	การเปรียบเทียบผลการตรวจวิเคราะห์คุณภาพน้ำใต้ดินจากน้ำบาดาล บ้านมาบหวาย (วัดเขาเชิงเทียน)	3-17
3-8	การเปรียบเทียบผลการตรวจวิเคราะห์คุณภาพน้ำใต้ดินจากน้ำบาดาล บ้านหนองสมอ	3-20

สารบัญตาราง (ต่อ)

ตารางที่	ชื่อตาราง	หน้า
3-9	การเปรียบเทียบผลการตรวจวิเคราะห์คุณภาพน้ำใต้ดินจากน้ำบ่อต้น บ้านมาบหวาย (ตำบลหนองช้างคอก)	3-23
3-10	การเปรียบเทียบผลการตรวจวิเคราะห์คุณภาพน้ำใต้ดินจากน้ำบ่อต้น บ้านห้วยกะปิ	3-26
3-11	การเปรียบเทียบผลการตรวจวิเคราะห์คุณภาพน้ำผิวดินจากน้ำห้วยกะปิ	3-30

บทที่ 1

บทนำ

1.1 ความเป็นมาของการจัดทำรายงาน

เนื่องจากห้างหุ้นส่วนจำกัด ว.พิบูลย์กิจ ได้รับอนุญาตประทานบัตรโครงการทำเหมืองแร่หินอุตสาหกรรมชนิดหินปูน เพื่อการก่อสร้าง ประทานบัตรเลขที่ 21367/15470 มีอายุประทานบัตร 18 ปี (วันที่ 26 ธันวาคม 2539 ถึงวันที่ 25 ธันวาคม 2557) ซึ่งภายหลังจากเปิดดำเนินการทำเหมืองแล้ว ทางโครงการจึงได้ดำเนินการติดตามตรวจสอบผลกระทบสิ่งแวดล้อม และมอบหมายให้ทางบริษัท เอส.พี.เอส. คอนซัลติ้ง เซอร์วิส จำกัด ซึ่งเป็นบริษัทที่ปรึกษาด้านสิ่งแวดล้อม เป็นผู้ดำเนินการจัดทำรายงานผลการปฏิบัติตามมาตรการป้องกันและแก้ไขผลกระทบสิ่งแวดล้อม และการติดตามตรวจสอบผลกระทบสิ่งแวดล้อม ตามที่กำหนดไว้ในรายงานการวิเคราะห์ผลกระทบสิ่งแวดล้อม (EIA) ของโครงการ (หมายเลขอ้างอิงรายงานที่ A006/12/2542) และข้อกำหนดของคณะกรรมการผู้ชำนาญการฯ ตามหนังสือแจ้งผลการพิจารณารายงานที่ วว 0804/6236 ลงวันที่ 16 พฤษภาคม 2543 (ภาคผนวกที่ 2)

1.2 รายละเอียดของโครงการ

1.2.1 ที่ตั้งและการคมนาคมเข้าสู่พื้นที่โครงการ

โครงการทำเหมืองแร่หินอุตสาหกรรมชนิดหินปูน เพื่อการก่อสร้าง ตามประทานบัตรเลขที่ 21367/15470 ของห้างหุ้นส่วนจำกัด ว.พิบูลย์กิจ ตั้งอยู่หมู่ที่ 7 ตำบลห้วยกะปิ อำเภอเมือง จังหวัดชลบุรี ปรากฏอยู่ในแผนที่ภูมิประเทศ มาตราส่วน 1:50,000 ของกรมแผนที่ทหาร ลำดับชุดที่ L7018 ระวังที่ 5135 I และ 5235 IV ตั้งอยู่ระหว่างเส้นกริดแนวตั้งที่ 714-716 ตะวันออก และเส้นกริดแนวนอนที่ 1472-1474 เนื้อครอบคลุมพื้นที่ทั้งหมด 29-2-40 ไร่ และเป็นพื้นที่กรรมสิทธิ์ น.ส. 4 ง และ น.ส.4 จ (รูปที่ 1-1)

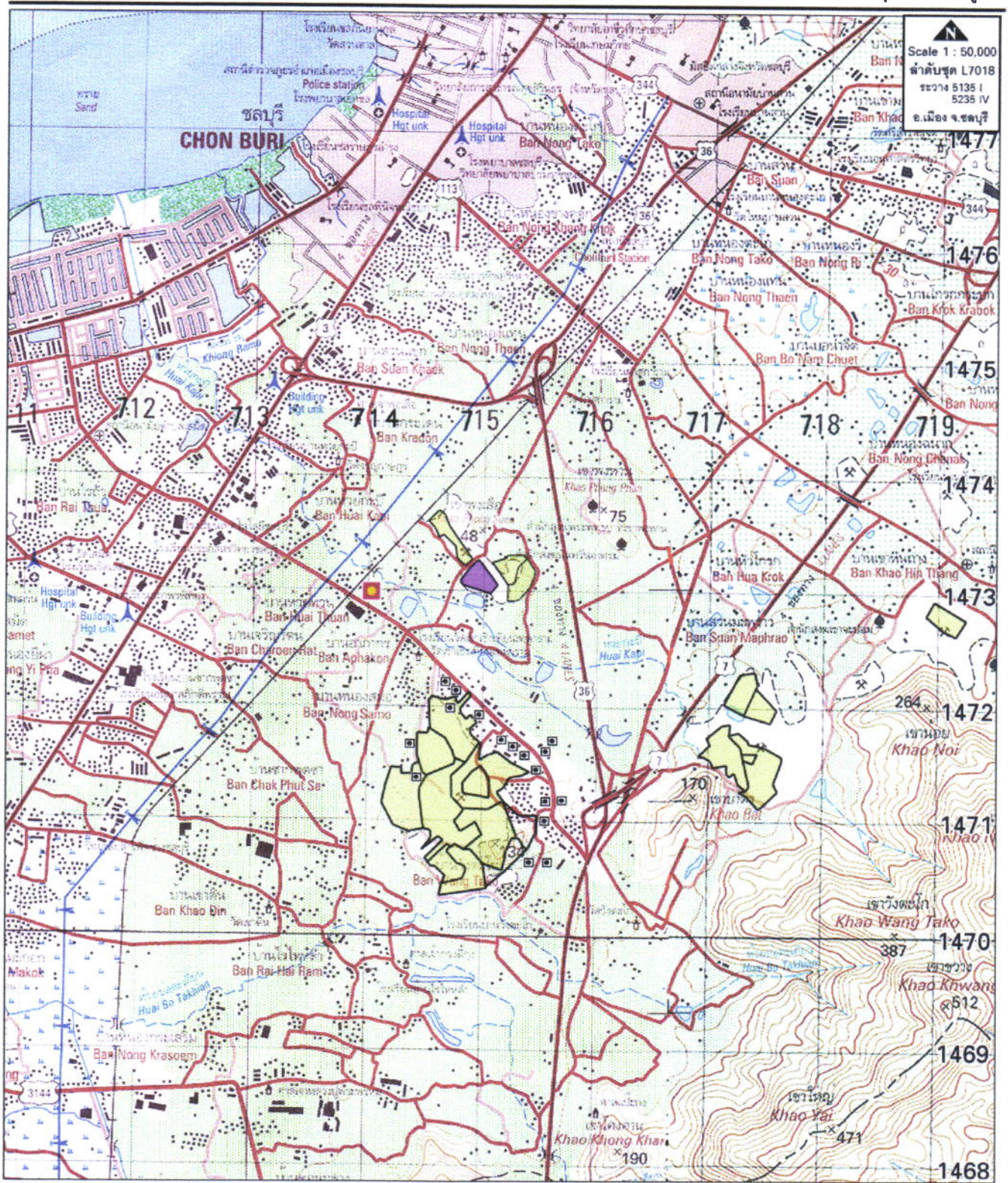
การคมนาคมเข้าสู่พื้นที่โครงการ จากอำเภอเมืองชลบุรี ไปตามทางหลวงหมายเลข 3 (ถนนสุขุมวิท) เมื่อถึงสี่แยกบ้านห้วยกะปิ (แยกคีรี) ให้เลี้ยวซ้ายเข้าไปตามถนนคอนกรีต และถนนลาดยาง สายบ้านห้วยกะปิ-วังตะโก (ถนนคีรีนคร) เป็นระยะทางประมาณ 2 กิโลเมตร ถึงบริเวณวัดเขาเชิงเทียนแล้ว เลี้ยวซ้ายไปตามถนนลาดยาง (สายบ้านหนองสมอ-บ้านหนองแหน) ประมาณ 700 เมตร ก็จะถึงบริเวณพื้นที่ประทานบัตรของโครงการ (รูปที่ 1-1)

1.2.2 การดำเนินงานโดยทั่วไปของโครงการ

1. การทำเหมือง

การออกแบบและวางแผนการทำเหมือง

จะเปิดการทำเหมืองโดยวิธีเหมืองทาบแบบชั้นบันได (Benching Method) โดยกำหนดความสูงชั้นบันไดไม่เกิน 10 เมตร ความกว้างไม่น้อยกว่า 10 เมตร ความลาดชันสุดท้ายของหน้าเหมืองไม่เกิน 45 องศา แร่ที่ได้จะส่งเข้าโรงโม่หิน ว.พิบูลย์กิจ ซึ่งอยู่นอกเขตประทานบัตรทางทิศตะวันตกของโครงการ อยู่ห่างออกไปประมาณ 600 เมตร



รูปที่ ๑-๑ แสดงจุดที่ตั้งและการคมนาคมเข้าสู่พื้นที่โครงการ